

# HABITAVEL PUERTAS



C A T Á L O G O



## CONTACTOS

arqespinal@gmail.com  
809-567-8874 EXT 2

ABRAHAM LINCOLN 617 PLAZA CASTILLA  
3ER NIVEL SUIT 4T



@habitavelrd

HABITAVEL  
INGENIERIA & ARQUITECTURA



VOL. 1 | 2019-2020 ISSUE

# SERIE SC

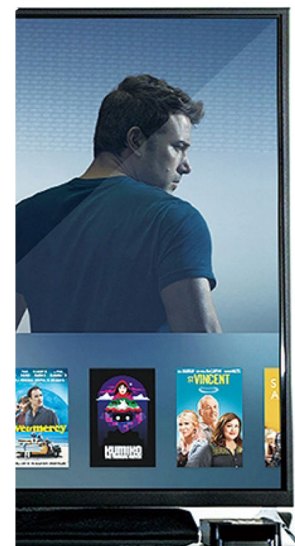


## INTRODUCCION

Las puertas conectan a las personas y proporcionan seguridad, éstas brindan transiciones entre espacios creando privacidad y protección. Juegan un papel muy importante en la vida cotidiana de un ente arquitectónico. Es por esta razón que HABITAVEL te presenta una interesante propuesta donde podrás integrar la seguridad, el confort y el diseño en tus espacios más deseados.

## CONTENIDO

INTRODUCCION	1
QUIENES SOMOS	3
PUERTAS EXTERIORES/INTERIORES	4-5
ACCESORIOS PARA PUERTAS	6-7
PUERTAS PARA BAÑO Y COCINA	8-9



Proporcionamos una gran variedad de puertas de acuerdo a tus necesidades, sin comprometer su principal función que es brindar seguridad y privacidad.

SC-S001

# QUIENES SOMOS



## Somos

### HABITAVEL "habitable"

Significa todo ente arquitectónico que posee todas las características para poder ser habitado.

Nuestra empresa surge para suplir la gran necesidad de todo constructor, ingeniero, arquitecto y cualquier profesional o empresa a fines de la actividad de construcción. La función principal de HABITAVEL es la importación de productos para la construcción.

Nuestra especialidad: puertas, ventanas, accesorios de baños, accesorios de cocina entre otros.

En colaboración con PEC HARWARE® y mas de 15 años de experiencia nos preocupamos bastante en materiales que cumplan con los más altos estándares de calidad de manera que puedan garantizar el uso cotidiano.

"El espacio arquitectónico sólo cobra vida en correspondencia con la presencia humana que lo percibe" TADAO ANDO

HABITAVEL  
INGENIERIA & ARQUITECTURA



**PUERTAS ENTRADA** Espesor: 70/65mm Medidas: 1000/1400/1800mm\* 2100/2400



SC-S056 SC-S057 SC-S058 SC-S059 SC-S060



SC-S061 SC-S062 SC-S063 SC-S005 SC-S006



SC-S036 SC-S037 SC-S038 SC-S039 SC-S040 SC-S041 SC-S042 SC-S043



SC-S044 SC-S045 SC-S046 SC-S047 SC-S048 SC-S049 SC-S050 SC-S051



SC-S052 SC-S053 SC-S054 SC-S055 SC-S008 SC-S009 SC-S010 SC-S011

**PUERTAS INTERIOR/EXTERIOR** Espesor: 70/65/50mm Medidas: 800/900/1000mm\* 2100/2400



SC-S064 SC-S065 SC-S066 SC-S067 SC-S068 SC-S069 SC-S070 SC-S071



SC-S012 SC-S013 SC-S014 SC-S015 SC-S016 SC-S017 SC-S018 SC-S020



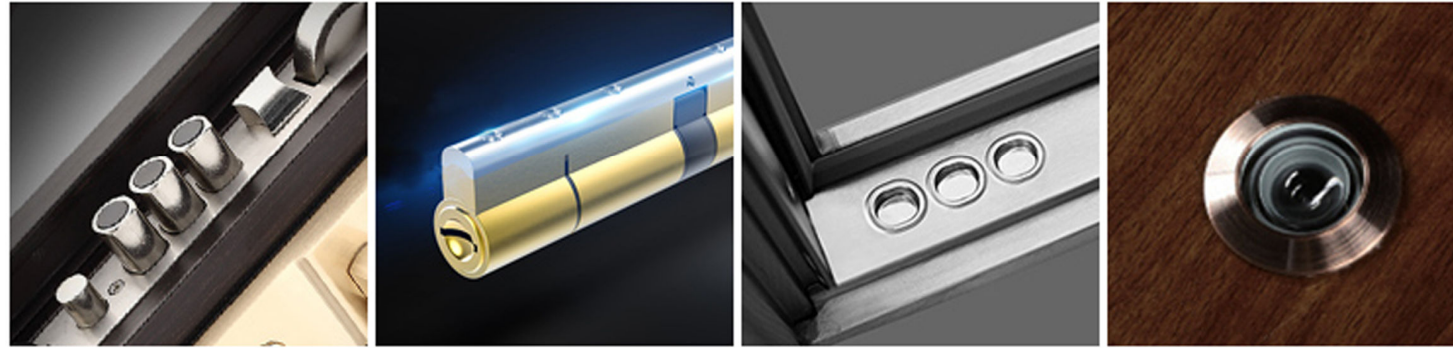
SC-S072 SC-S073 SC-S074 SC-S075 SC-S032 SC-S033 SC-S034 SC-S035



SC-S021 SC-S022 SC-S023 SC-S024 SC-S025 SC-S026 SC-S027 SC-S031

LA SEGURIDAD ES PRIMERO

# ACCESORIOS

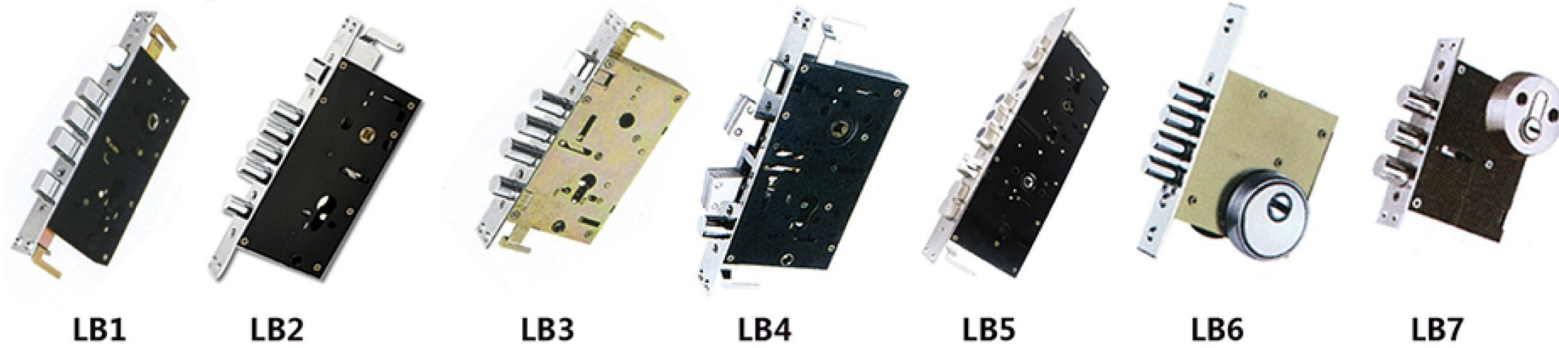


Seguridad es nuestra prioridad al momento de cerrar de nuestras puertas.

Te ofrecemos una alta variedad al momento de seleccionar tus herrajes. Nuestra selección está especializada en la seguridad, estética y economía



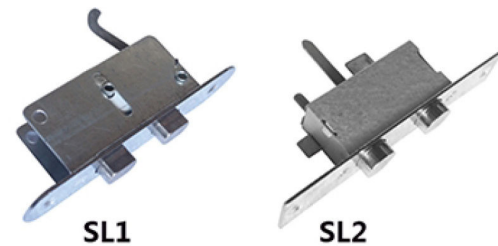
## Cuerpo Cerradura



## Bisagras



## Cierre Adicional



## Llaves



## Mirilla



## Manivela



## smartlock



Accesorios incluidos:  
 Cierre de Seguridad de 3 puntos  
 Cierre Principal con cuerpo de cerradura  
 Jamba  
 Manivela  
 Bisagras  
 Cierre Hermetico

## Colores



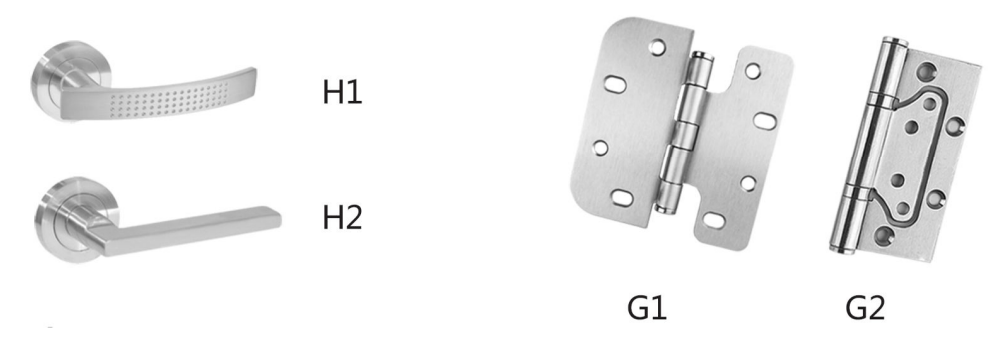
Nuestras puertas para baños tipo **WPC** (Wood Plastic Composite) son resistentes al agua y fuego; su material es especialmente diseñado para que la terminacion y la belleza perdure años. Este tipo de puerta es ideal para baños, cocinas y espacios interiores.



Colores



Manivela y bisagra



Cuerpo Cerradura

